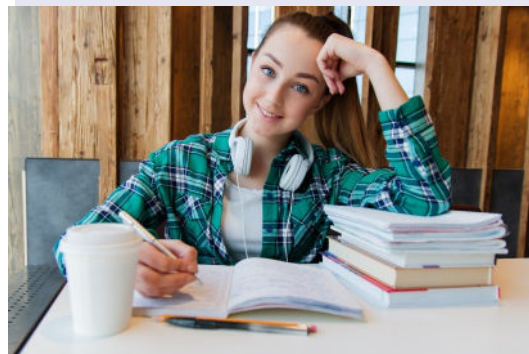


# BTS SAM

Support à l'action managériale



**Lycée Chaptal  
Quimper**



**L'office manager** exerce ses fonctions dans tous types de structures après d'un responsable, d'un service ou d'une équipe.

Il organise des événements, des déplacements et prend en charge des dossiers en autonomie.

## Débouchés

- ✧ Office manager,
- ✧ Assistant
  - Ressources humaines
  - Communication
  - De Direction
  - Commercial
  - Marketing
  - Export...
- ✧ Adjoint administratif
- ✧ ...

## Après le BTS SAM

- Licences professionnelles
- ⇒ Ressources humaines
  - ⇒ Métiers de la communication
  - ⇒ Export
  - ⇒ Banque – Assurances...

## Formation

Formation initiale ou en alternance

### Quelles matières ?

- ◆ Collaboration à la gestion des ressources humaines
- ◆ Gestion de projet
- ◆ Optimisation des processus administratifs
- ◆ Ateliers de professionnalisation
- ◆ Culture économique, juridique et managériale
- ◆ Culture générale et expression
- ◆ Deux langues vivantes étrangères : anglais / espagnol ou anglais / allemand

### 2 stages professionnels

- ◆ 14 semaines de stages.
- ◆ Les étudiants peuvent réaliser leurs stages au sein d'une entreprise, d'une administration ou d'une association.
- ◆ L'un des stages doit être réalisé dans un contexte international en France ou à l'étranger.

**2 stages en France  
ou à l'étranger**

### Examen

10 épreuves dont 4 dans le domaine professionnel

Deux modes d'évaluation :

- Contrôle en cours de formation
- Examen en fin de formation

## À qui s'adresse ce BTS

Le BTS Support à l'action managériale est ouvert à tous les bacheliers :

Bac général, technologiques (STMG, ST2S...) et professionnels.

## Aptitudes à développer

- ✧ Sens du relationnel, qualité d'écoute, esprit d'équipe
- ✧ Organisation, autonomie, réactivité, rigueur, méthode
- ✧ Discrétion
- ✧ Capacité à évoluer dans des environnements numériques

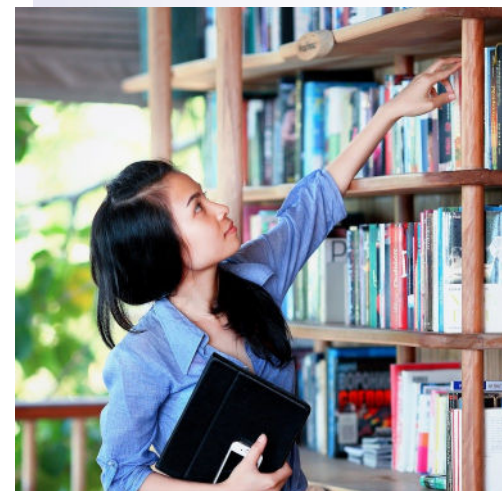


## Le lycée Chaptal

- ✧ A 5 minutes à pied du centre-ville de Quimper
- ✧ Une résidence étudiante et des logements proches de l'établissement
- ✧ Un BDE (Bureau Des Etudiants)
- ✧ Foyer réservé aux étudiants

**7 BTS  
(plus de 340 étudiants)**

- ✧ Suivi individualisé des étudiants
- ✧ Interventions de professionnels et visites d'entreprises



[www.lycee-chaptal.fr](http://www.lycee-chaptal.fr)

## Lycée Chaptal

Lycée Jean Chaptal  
35 Chemin des Justices  
29105 QUIMPER CEDEX

